

Danfoss begrüßt EU-Direktive

Die Zahlen sind geläufig....

rund 70 Prozent des Energiebedarfs der Industrie werden durch Elektromotoren verursacht. Dies entspricht einer CO₂-Emission von rund 427 Millionen Tonnen. Die Europäische Kommission ist sich sicher, dass sich mit entsprechenden Maßnahmen Einsparungen erzielen lassen, die dem Stromverbrauch Schwedens entsprechen.

Die EU-Direktive 2005/32/EG (Öko-Design-Anforderungen für energiebetriebene Produkte) definiert die Voraussetzungen dazu. Die EU-Mitgliedstaaten haben am 11. März 2009 auf einer Sitzung des Ökodesign-Regelungsausschusses die neuen Regeln zur Verringerung des Energiebedarfs von Industriemotoren unterstützt.

In einer Information selben Datums wird der für Energie zuständige Kommissar Andris Piebalgs mit den Worten zitiert: „Diese Maßnahme ist ein konkreter Beitrag zur Verwirklichung der Ziele, die sich die EU in Bezug auf Energieeffizienz und Klimaschutz

gesetzt hat. Sie wird rasch zu deutlichen Energieeinsparungen und erheblichen Vorteilen für die Gesellschaft und die Industrie führen, wie dies im europäischen Konjunkturprogramm vorgesehen ist“.

Damit meint er auch, dass mit der vorgeschlagenen Verordnung die Hoffnung verbunden ist, bis 2020 rund 40 000 neue Arbeitsplätze zu schaffen und Einsparungen beim Stromverbrauch in Höhe von neun Milliarden EUR zu erzielen.

Die Verordnung sieht drei Stufen vor: Ab 16. Juni 2011 müssen die Motoren mindestens dem Standard (MEPS - Minimum Efficiency Performance Standards) der Energieeffizienzklasse IE2 (High Efficiency, vorher eff1) entsprechen. Ab Januar 2015 gilt für die Leistungsklasse 7,5 – 375 kW und ab Januar 2017 für Motoren mit 0,75 – 375 kW die Energieeffizienzklasse IE3 (Premium Efficiency). Ausnahme sind Motoren, die von einem Frequenzumrichter gesteuert werden. Für sie genügt IE2.

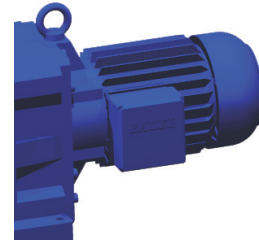
Unternehmenspolitik

Darüber hinaus sieht der Konzern im Öko-Design eine Bestätigung seiner eigenen Anstrengungen. „Danfoss verfolgt seine Ziele mit einem Minimum an Rohstoff- und Energieverbrauch, einer geringstmöglichen Beeinflussung der Umwelt und einer effizienten Nutzung der Ressourcen“, ist in der Fußnote zur Jahresbilanz 2008 zu lesen. Bereits vor Jahren hat das dänische Industrieunternehmen die „Charta für eine langfristig tragfähige Entwicklung“ der Internationalen Handelskammer (ICC) unterschrieben und sich dazu verpflichtet, möglicher Umweltschädigung mit einem vorbeugenden Ansatz zu begegnen und vor allem die Entwicklung sowie Verbreitung umweltfreundlicher Technologien zu fördern. In einer Mitteilung an die Mitarbeiter schreibt man: „Danfoss unterstützt die Direktive voll, zumal sich die meisten unserer Entwicklungen der Energieeinsparung verschrieben haben. Auch korrespondiert das, was hinter dieser Direktive steckt, mit unserem Wertesystem und unserer Mission“. Letztere aber lautet: „Making modern living possible“, übersetzt also ein „zeitgemäßes Leben“. Zeitgemäß ist Zurückhaltung allemal.



Die neue Motorenreihe B2010

PN in kW	Typ IE1	Typ IE2	Typ IE3
0,75	DSE08LA4	DHE08XA4	DPE09SA4
		DHE09SA4	
1,1	DSE08XA4	DHE09LA4	DPE09XA4
	DSE09SA4		
1,5	DSE09LA4	DHE09XA4	DPE11SA4
2,2	DSE09XA4	DHE11SA4	DPE11MA4
3	DSE11SA4	DHE11MA4	DPE11LA4
4	DSE11MA4	DHE11LA4	DPE13MA4
5,5	DSE11LA4	DHE13MA4	DPE13LA4
7,5	DSE13MA4	DHE13LA4	DPE16LA4
9,5	DSE13LA4	DHE16MA4	DPE16XA4
		DHE16LA4	
11	DSE16MA4	DHE16LA4	DPE16XA4
15	DSE16LA4	DHE16XA4	DPE18LA4
18,5	DSE16XA4	DHE18LA4	DPE18XA4
22	DSE18LA4	DHE18XA4	DNFPE20LG4
30	DNFSE20LG4	DNFHE20LG4	DNFPE22SG4
37	DNFSE22SG4	DNFHE22SG4	DNFPE22MG4
45	DNFSE22MG4	DNFHE22MG4	DNFPE25MG4



Standards

- CE-Kennzeichen
- Motoren nach EN 60034-1

Motoren

- Leistung 0,03 kW ... 45 kW
- Netzanschluß 110V ... 690V, 50/60Hz
- Schutzart IP 65 (Standard), IP 66 (Optional)
- Anschluss Standard mit CAGE CLAMP®
- Integrallösungen mit energieeffizienten Motoren
- Fein abgestuftes Motorenprogramm

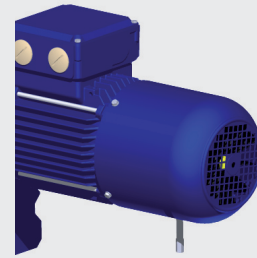
Allgemein

- Korrosionsschutz CORO1, CORO2, CORO3
- Alle Anbauoptionen des bewährten B2000 Baukastensystems



Die neue Bremsenreihe B2010

Motor	Bremse	Bremsennennmoment [Nm]
D08	EG / ES 010	10
D09	EG / ES 010	10
	EG / ES 027	27
	EG 040	40
D11	EG / ES 027	27
	EG / ES 040	40
	EG / ES 070	70
D13	EG / ES 040	40
	EG / ES 070	70
	EG / ES 125	125
D16	EG / ES 125	125
	EG / ES 200	200
	ZG / ZS 300	300
D18	EG / ES 350	350
	ZG / ZS 500	500



Merkmale

- Netzanschluß 42V ... 575V
- Schutzart IP 65
- Anschluß CAGE CLAMP®
- Luftspaltnachstellung
- Wartungsarm

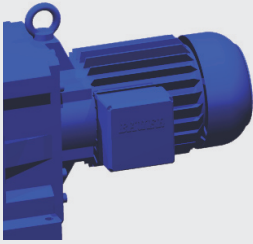
Optionen

- Korrosionsschutz CORO1, CORO2
- Handlüftung nicht arretierbar
- Handlüftung arretierbar
- Mikroschalter zur Luft- und Verschleißüberwachung
- Bremsenheizung
- geräuscharme Ausführung



Neuheiten 2009

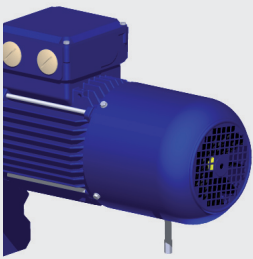
Zukunftssicher mit BAUER Geared Motors



Die neue Motorreihe B2010

Motoren mit Wirkungsgradklassifizierungen IE1, IE2 und IE3 nach IEC 60034-30 sparen Energie in all Ihren Applikationen.

- Leistungsbereich von 0,03 kW bis 45 kW
- Wirkungsgradbestimmung nach 60034-2-1:2008
- Standard Efficiency Reihe DSE.. IE1
- High Efficiency Reihe DHE.. IE2
- Premium Efficiency Reihe DPE.. IE3



Die neue Bremsenreihe B2010

Ein umfangreiches Bremssystem angepasst an die stetig wachsenden Anforderungen der modernen Industrie.

- Feine Drehmomentabstufung
- Bis zu 3 Bremsengrößen pro Motorgröße
- Hohe Schutzart IP 65
- Wartungsarm
- Ausstattungsvarianten für größtmögliche Applikationsabdeckung



Die neue Ringrippenmotorreihe B2010

Ein komplettes Motorenprogramm speziell auf die Bedürfnisse der Stahlindustrie zugeschnitten.

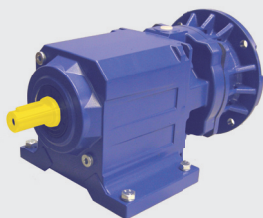
- Motorgößen von IEC 80 bis IEC 250
- Spezielle Rollgangsauslegung
- Wicklungen der Motoren sind für Netz- und Umrichterbetrieb ausgelegt und ermöglichen vierfache Beschleunigungsmomente gegenüber dem Motorenmoment
- Blockierzeiten bis zu 5 Minuten
- Schutzart IP 65 als Standard (IP 66 auf Anfrage)



HygienicDrive™

Der HygienicDrive™ ist speziell für den Einsatz in der Lebensmittel- und Getränkeindustrie konzipiert. Seine kompakte Bauweise prädestiniert ihn für den Anbau an Transport- und Fördereinrichtungen. Seine Auslegung sorgt für eine verringerte Variantenzahl.

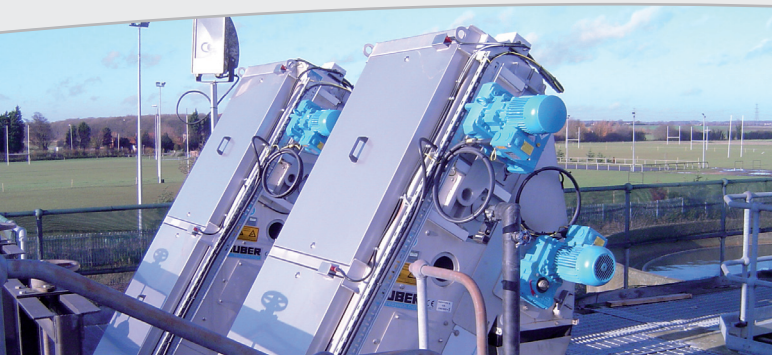
- Spezielles Getriebemotoren-Design für optimale Hygiene
- Permanentmagneterregter Drehstrom-Synchronmotor; Wirkungsgradklassifizierung höher IE3
- Hoher Systemwirkungsgrad
- Vollkommen glattes Außengehäuse, dadurch Vermeidung von Schmutznestern und gute Reinigbarkeit
- Standardmäßig hohe Schutzart in IP 67 und IP 69K
- Reinigungs- und Desinfektionsmittel beständige Lackierung mit spezieller Lackbeschichtung, Oberflächenbeschichtung mit FDA gelisteten Lacksystemen



C-Adapter

Der C-Adapter ermöglicht eine bauraumoptimierte und kostengünstige Anbauweise der Normmotoren in IEC- und NEMA-Ausführung.

- Bauraumoptimiert
- Für Motoren nach IEC Standard
- Für Motoren nach NEMA Standard
- Spielfreie Drehmomentübertragung Motor - Getriebe
- Einfache Montage und Demontage des Motors
- Schutzarten IP54 und IP65
- ATEX konform
- Wartungsfreie Kupplung





Danfoss Bauer - The Gear Motor Specialist

Über ein dreiviertel Jahrhundert lösen wir Antriebsprobleme überall da, wo elektrische Antriebe mit hohen Drehmomenten für Anlagen, Maschinen und Apparate gebraucht werden. Seit 1927 sind wir in Esslingen zu Hause und in der Welt erfolgreich. Die Spezialisierung auf Getriebemotoren hat sich ausgezahlt für unsere Kunden und das Unternehmen.

Die Vielfalt der Anforderungen liebt uns wachsen.

Präzision und technische Perfektion sind nur eine Seite der Medaille. Entscheidende Impulse für unsere Arbeit sind die individuellen Aufgabenstellungen unserer Kunden. Wir verstehen sie als Herausforderung und bieten maßgeschneiderte, umfassende Lösungen an. Oft geht es darum, extremen Einsatzbedingungen zu trotzen, denn große Kälte, Hitze, Staub, Schmutz und Spritzwasser verlangen viel Engagement, Know-how und Kreativität. Gerade heute setzen wir als Ihre Antriebsspezialisten alles daran, für Sie das Optimum zu erreichen.

Wir sind weltweit überall in Ihrer Nähe.

Nähe zum Kunden ist räumlich und menschlich eine wichtige Voraussetzung für gute Zusammenarbeit. Rund um die Welt sind unsere hochqualifizierten Berater, Techniker und Monteure für Sie aktiv.

Wir sprechen Ihre Sprache – auch im übertragenen Sinn.



Danfoss kann keine Verantwortung für Irrtümer und Fehler in Katalogen, Prospekten und anderen gedruckten Unterlagen übernehmen. Danfoss behält sich das Recht vor, ohne vorherige Ankündigung Änderungen an ihren Produkten vorzunehmen, auch an Produkten, die bereits in Auftrag genommen wurden, insoweit keine schon vereinbarten technischen Spezifikationen dadurch geändert werden. Alle in dieser Publikation enthaltenen Warenzeichen sind Eigentum der jeweiligen Firmen. Danfoss und das Danfoss Logo sind Warenzeichen der Danfoss A/S. Alle Rechte vorbehalten.

Danfoss Bauer GmbH
BAUER Geared Motors
Eberhard-Bauer-Straße 36-60
73734 Esslingen
Germany
Tel.: +49 711 3518-0
Fax: +49 711 3518-381
www.danfoss-bauer.de



Neuheiten 2009